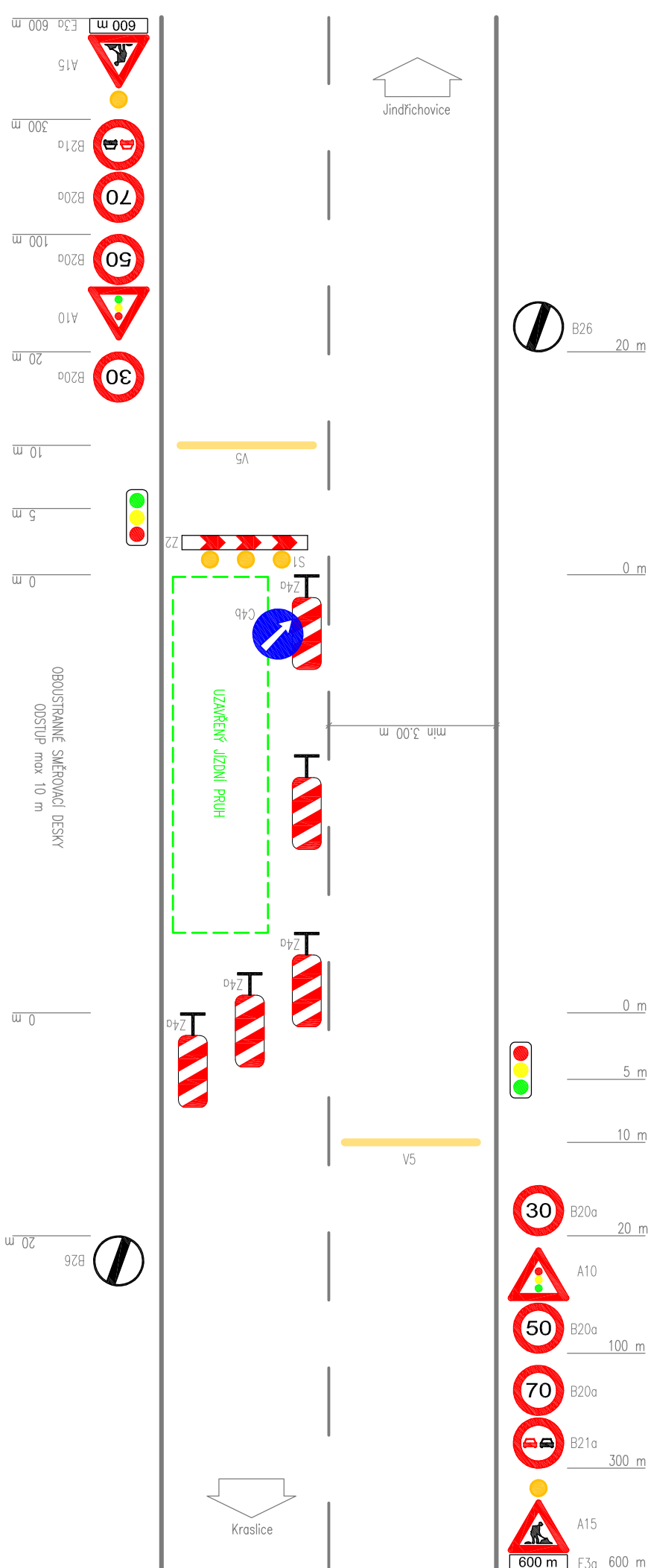


# SCHEMA DIO

II/210 Statické zajištění silnice Rotava



POZNÁMKY:

- NA ZAŠTÍTU BEZPEČNÉHO POUŽITIE STAVEBNÝCH PRÁCI BÚDE UŽÍVANÝ JEDINÝ PRÍSLUŠNÍK KOMUNIKÁCIE V DOLE, max 150 m (STANOVISŤ, ZÁVÄZOK STANOVISŤ A PRÍSTUP NA STANOVISŤ)
- KĽEŠKA DOPRAVA BÚDE PO DOBU STAVEJ PROJEKTUJENÝ STAVEBNÝ V JEDINU ÚJZNU PRUHU ŠIROKOU MINIMÁLNE 3,00 m
- STANOVISŤE BÚDE OD VOZOVŇY ODDELJENÁ ODBELOU DESKAMI 24

DOPRAVNÝ ZÁVÄZOK BÚDE ODPOVÍDAJ PREDPISUJÚCEMU SCHEMATU ZÁSOB TRÁSE PRO PRECHODNE DOPRAVNÝ ZÁVÄZOK NA POZIČNÝCH KOMUNIKÁCIACH ČS – UŽÍVATEĽKA JEDNOHO ÚJZNU PRÍSLUŠNÝ JEDNOJ ODBE A DOPRAVA BÚDE RIADEN STAVEBNÝMI STANOVISŤAMI (PROJEKTOVÝM ODBOJOM)

- NA ZAŠTÍTU BEZPEČNÉHO A PLYNULEHO PRUVOU BÚDE DOPRAVNÝ ODBOJ V MIESTE STAVEJ ZVYŠUJÚCEHO SYSTÉMU DOPRAVNÝMI ZÁVÄZKAMI
- PRED ZAŠTÍTU STAVEJ (V OBOJ SMERE) BÚDE V PREDPOČÍTOCH ZÁVÄZKOV ÚJZNYCH ZÁVÄZOK BÚDO – PRÍKLODŤ ODBOJENÍ NA 70,50 A 30 km/h,
- ZÁVÄZOK STAVEJ BÚDE ÚJZNUJ ZÁVÄZOK BÚDO – KONEC ÚJZNUJ ZÁVÄZOK BÚDO
- DOŠKLE STAVEBNÝ ZÁVÄZOK NA A VIA BUDU ÚJZNUJ ZÁVÄZOK BÚDO (PO DOŠKLENI STAVEJ ODBOJOM)

AZ CONSULT, spol. s r.o.

číslo zakázky.....23/212

## Výrobek uvolněn k použití

Datum.....③

Objed. proj.:	Ing. Martin Komin
Vypracov:	Ing. Martin Komárek
Kontroloval:	Bc. Michael Sedláček
Mesto:	Rotava
Objedovateľ:	Krajská správa a údržba silnic Karlovarského kraje
Adresa:	
II/210 Statické zajištění silnice Rotava	
Príloha:	SCHEMA DIO

Komin  
 Martin  
 Sedláček

**AZCONSULT**®

Ing. Petr C. O.  
 Křišská 12, 400 01 (Praha) - Česká republika  
 Tel./fax.: 475 240 838, 475 689 223  
 E-mail: azconsul@azconsul.cz  
 ČSN EN ISO 9001

Soundinový systém: JTBK  
 Výškový systém: Bvz

Zh. souhrnu:

Formát: 3A4

Suplet: DUSP/PDPS

Č. zak.: 23/212

Datum: 5.2024

Metrika:

Č. pové :  
**E2.2**